

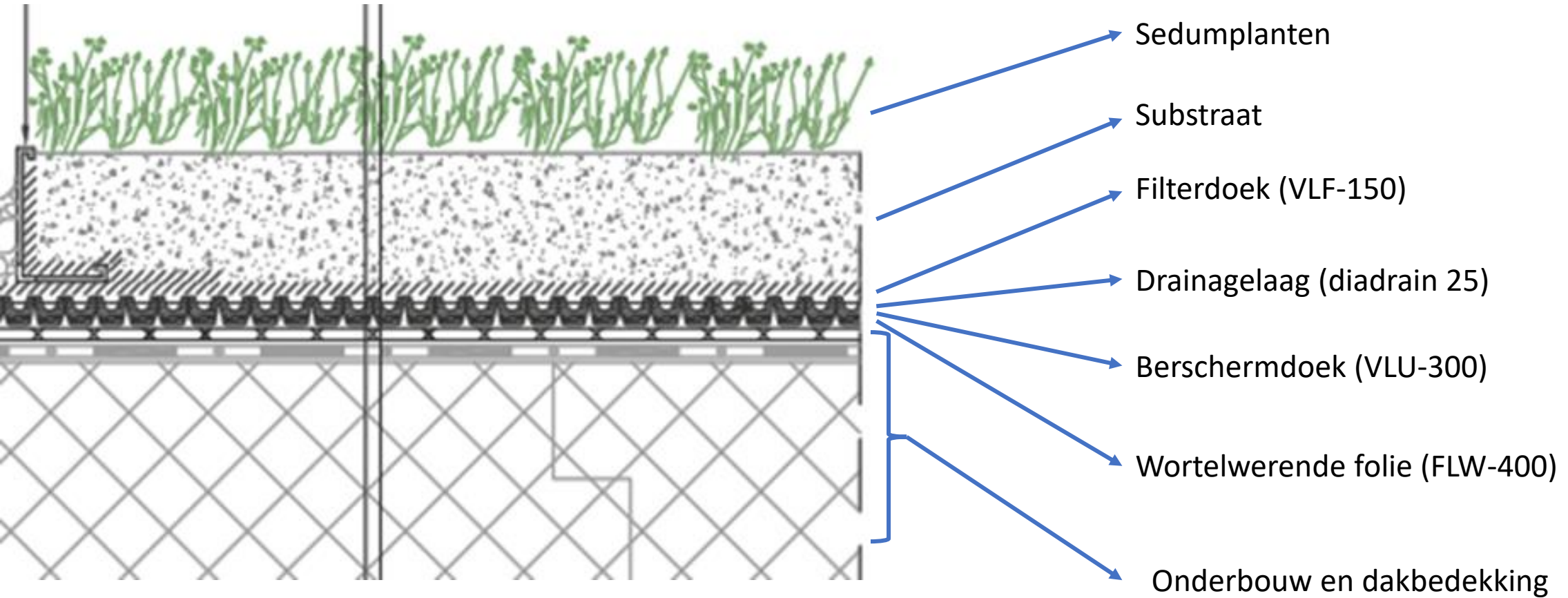
PL@NT

Make Buildings Greener

Opbouw sedumdak (extensief groendak)

Alle materialen voor uw daktuin

Opbouw sedumdak schematisch





Stap 1: dakbedekking nakijken

Vooraleer je begint moet je kijken of het dak:

1. Waterdicht is
2. Geen blazen of scheuren vertoont
3. Draagkracht goed is
4. Bezemschoon is




Stap 2: Wortelwering nakijken

Wortelwerende folie is noodzakelijk in het geval van:

- gewone roofing


Raadzaam in het geval van :

- wortelwerende roofing
- EPDM



Stap 3: Beschermdoek (VLU-300)

- Komt over het ganse dakoppervlak
- 10cm overlap bij naden
- Leg de doek aan de opkanten hoger op
- Doekbreedte = 2m
- Bij bestellen reken de oppervlakte plus 15%



Stap 4: Drainagelaag (diadrain 25)

- Komt over het ganse dakoppervlak
- Overlap van één noppenrij om een geheel te maken
- Bij bestellen reken één plaat = 2m²
(afmeting plaat: 110x202cm)



Stap 5: Filterdoek plaatsen

- Komt over het gansse dakoppervlak
- Zorg voor 10cm overlap bij naden
- Doekbreedte = 2m
- Bij bestellen reken oppervlakte plus 10%



Stap 6: Substraat

- Voor sedummatten 2 zakjes/m²
- Voor sedumstekken 3 zakjes/m²
- Verdeel gelijk over het dakoppervlak
- Zakje = 20l (+-22kg)



Stap 7: Sedumplanten

- Sedummatten = aantal m² groendak
 - uitrollen op het dak
 - natsproeien na plaatsing
- Sedumstekken = 150-250gram/m²
 - uitstrooien op het dak
 - regelmatig bewateren
 - onkruid weghouden

Afwerken dakranden

- Plooi het deel van de beschermdoek om
- Als het kan zorg dan dat het substraat de dakbedekking niet raakt
- Zorg dat er geen substraat in de drainagelaag komt



Afwerking kieselranden

- Kieselranden kunnen los in het groendak overgaan
- Kan ook gescheiden worden met aluminium L-profiel
- Geperforeerd of vol profiel mogelijk



Gebouwranden

Zorg voor een kiezelstrook van 25-30cm langs gebouwranden tegen vochtindringen en brandveiligheid



Koepels

Plaats een kiezelstrook van 10-20cm rond koepels



Schouwen

Zorg bij schouwen voor een kiezelstrook van 10-15cm



Zonnepanelen

Leg voor het zonnepaneel een kiezelestrook van 10-20cm



Lage dekstenen

Indien de dekstenen te laag zijn opgebouwd is het raadzaam om een kleine kiezelstrook te voorzien



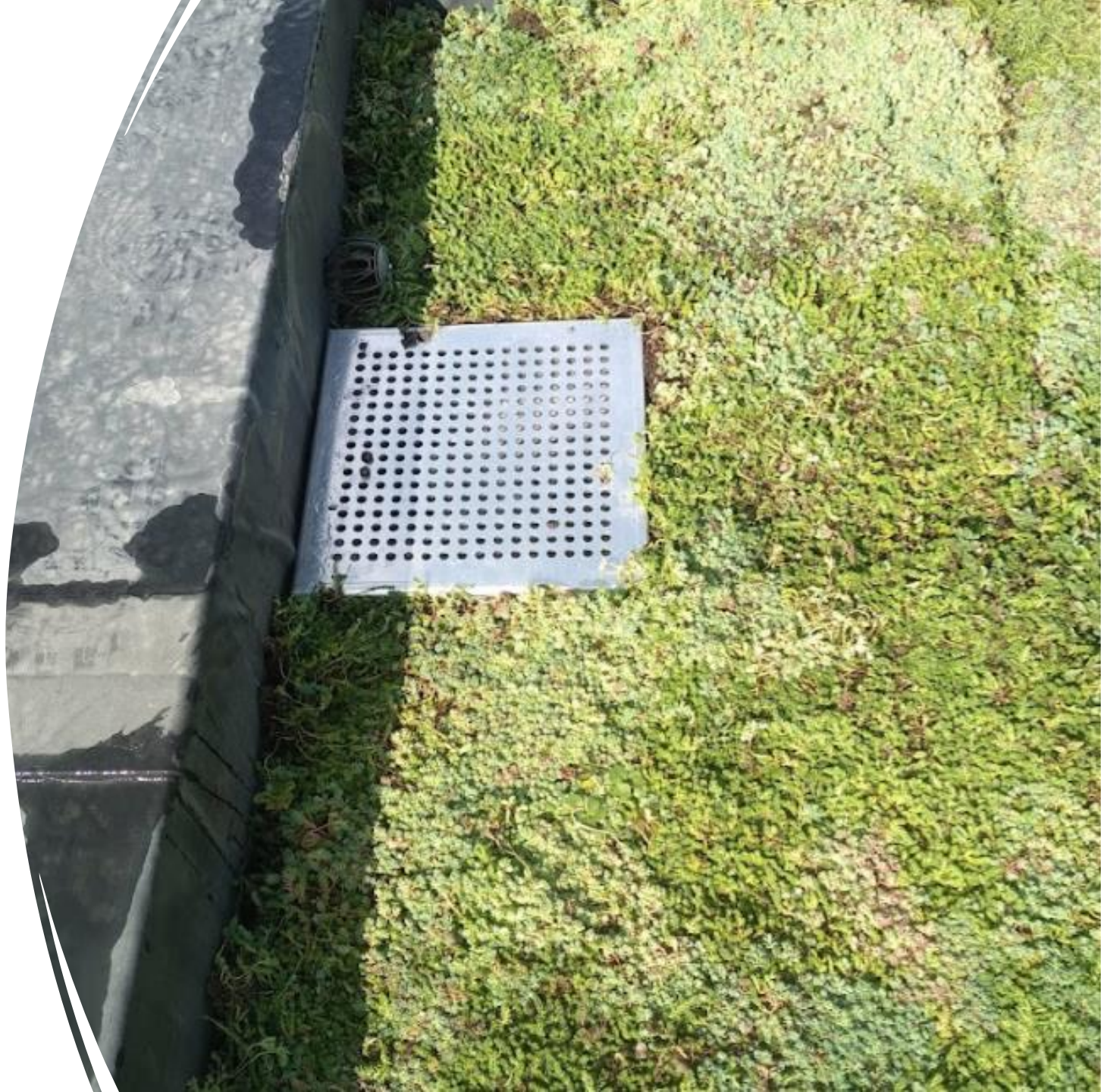
Afvoer bolrooster kiezel

- Leg de drainage tot tegen de afvoer
- Zet een bolrooster op de afvoer
- Leg het kiezel errond (20-30cm breed)
- Kan met of zonder L-profiel



Afvoer controleput

- Drinagelaag tot tegen de afvoer leggen
- Controleputje op de drainagelaag plaatsen
- Type put afhankelijk van opbouwhoogten en inbouw tapgat



Terassen

Plaats een L-profiel tussen de groendakopbouw en het terras voor een correcte scheiding



Lage dakrand

Als de dakrand te laag is plaats je er een geperforeerd L-profiel op het einde



Aanvoer regenwater

Indien er water van een hoger gelegen dak komt dan verbind je deze aanvoerbuis met de afvoer van het groendak doormiddel van een drainagebuis van 50mm

